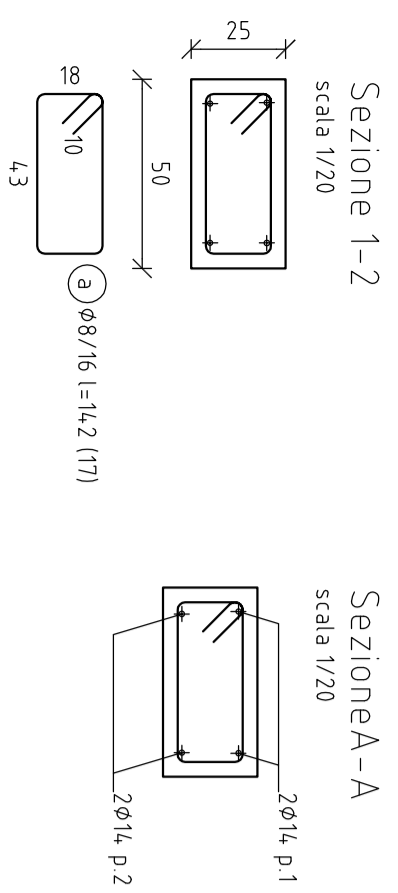
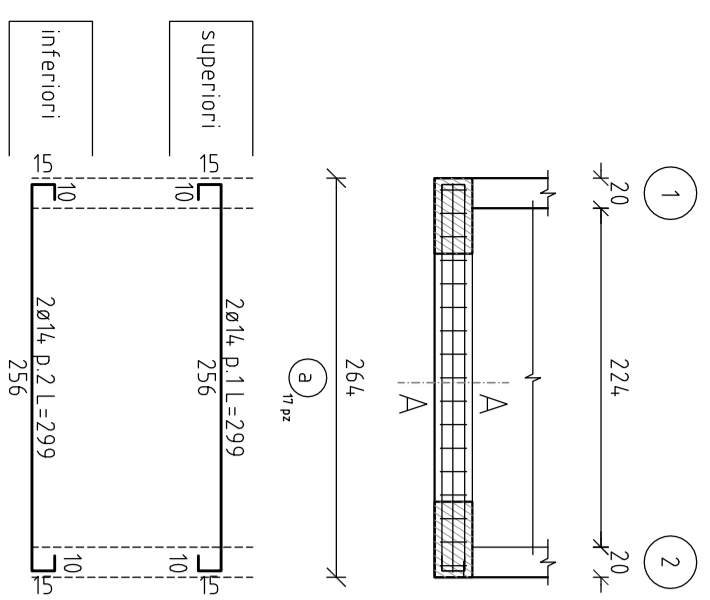
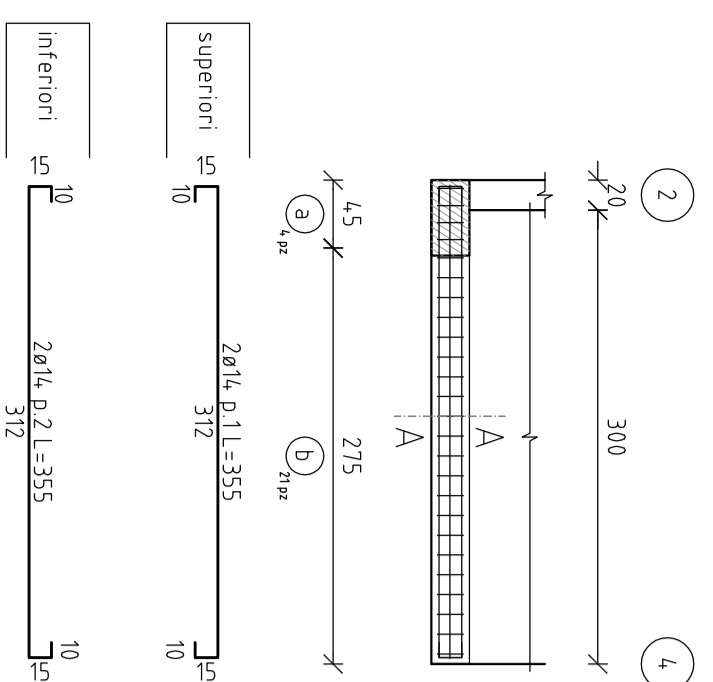


TAVOLA CARPENTERIA FOSSE IN C.A.

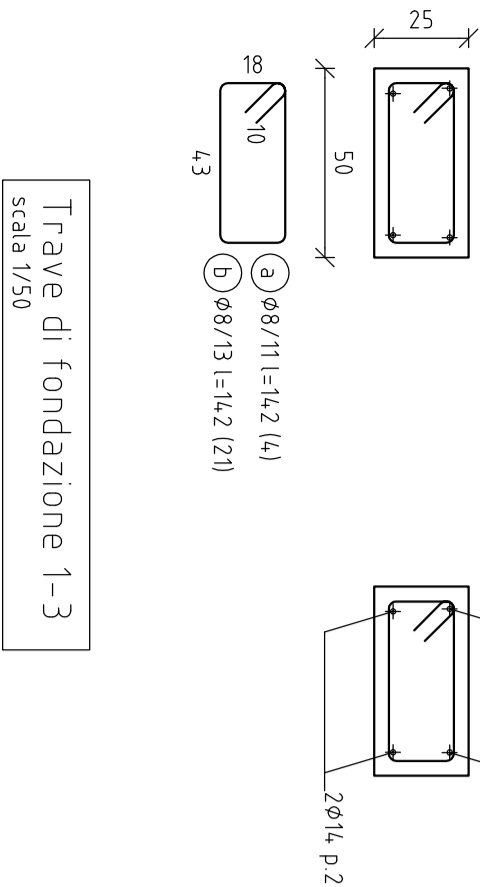
Trave di fondazione 1-2
scala 1/50



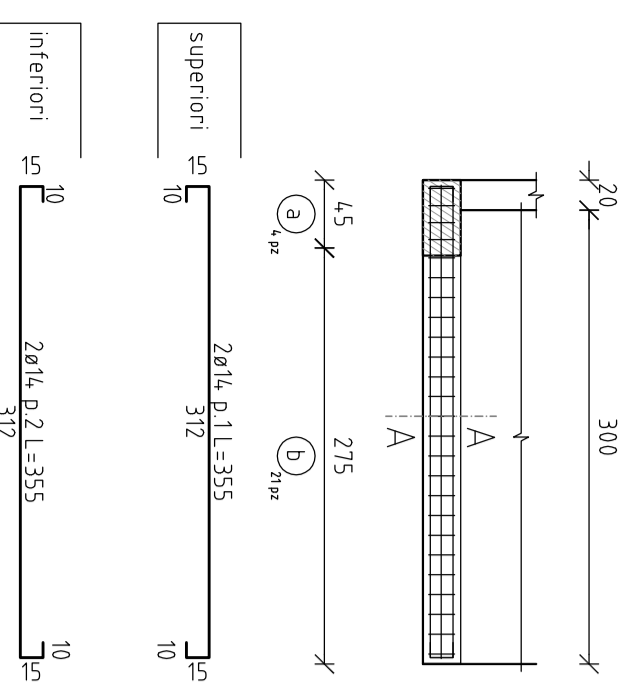
Trave di fondazione 2-4
scala 1/50



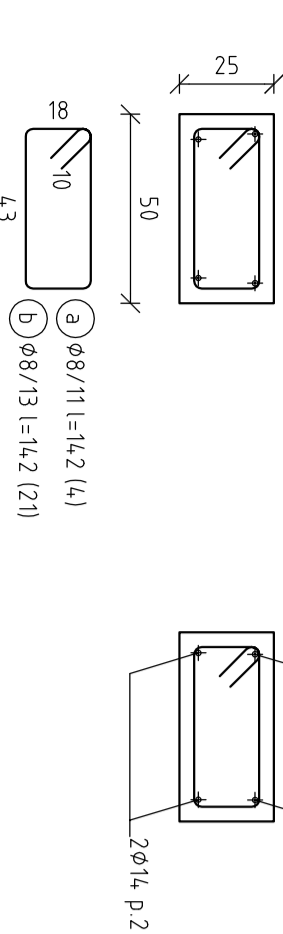
Trave di fondazione 1-3
scala 1/50



Trave di fondazione 1-3
scala 1/20

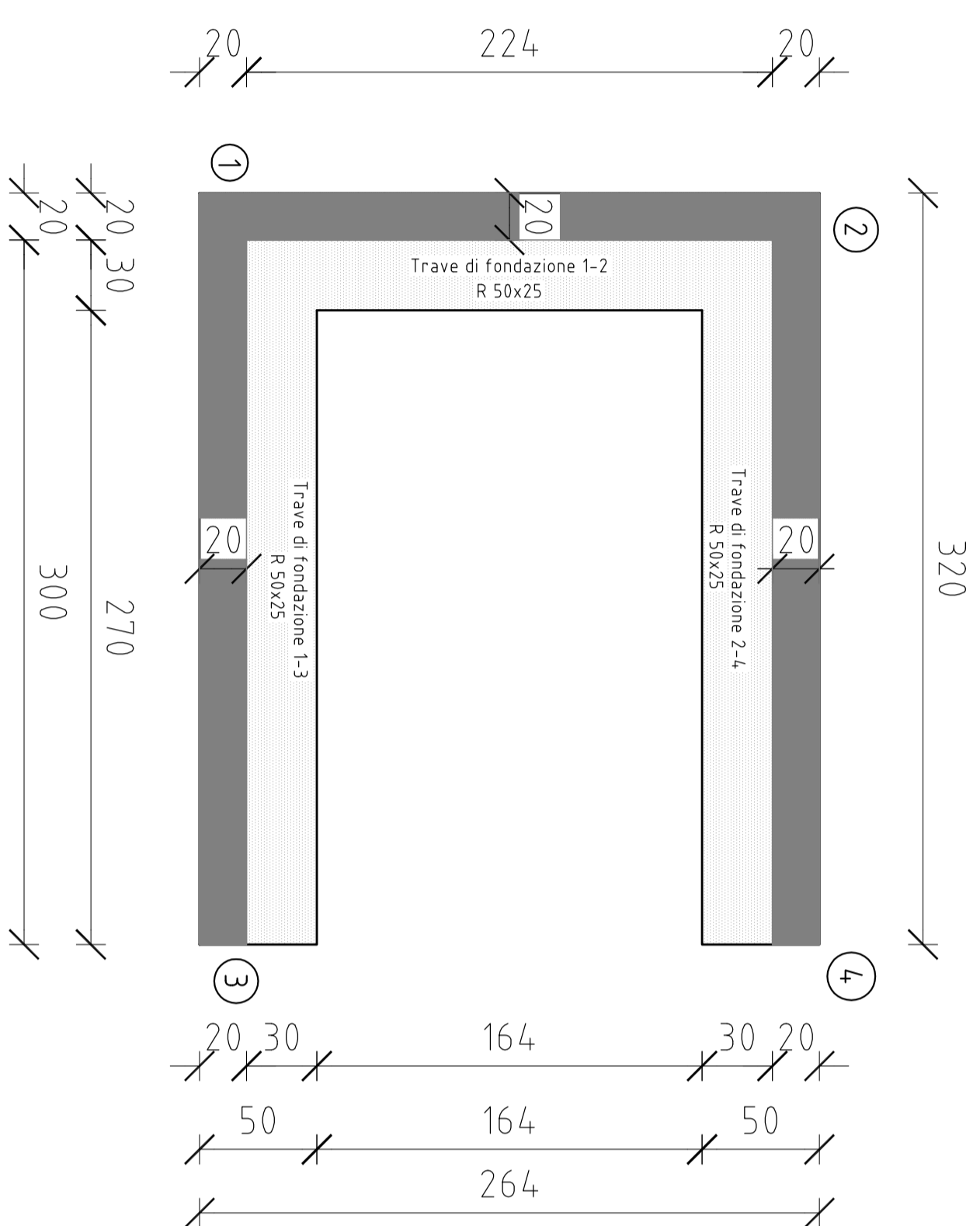


Trave di fondazione 1-3
scala 1/20



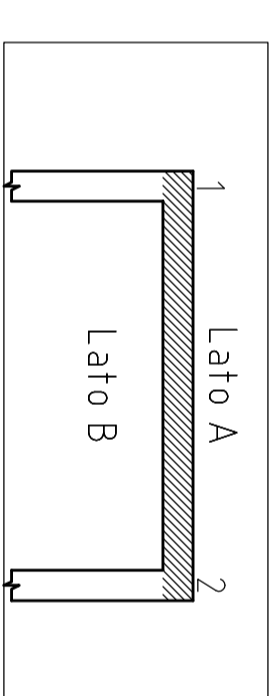
PIANTA FOSSA IN C.A.

Scala 1:50



ARMO SETTI

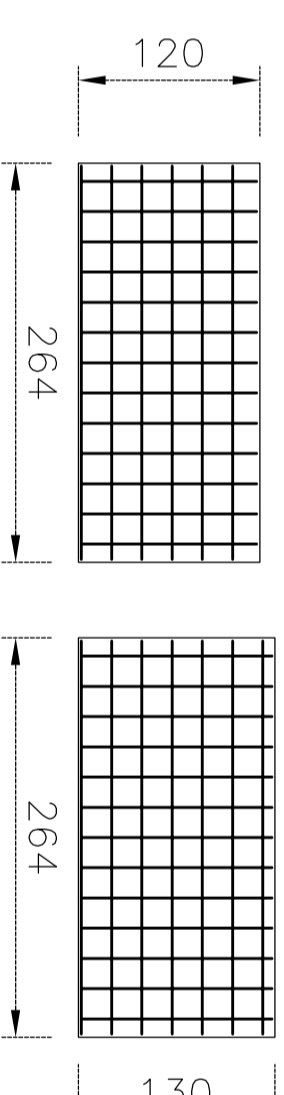
Planta di orientazione



Parete 1-2
spessore 20 cm
disporre l'armatura orizzontale più vicina al cassero

Diffusa verticale B Ø8/20
Diffusa orizzontale B Ø8/20
Diffusa verticale A Ø8/20
Diffusa orizzontale A Ø8/20

Distanziatori Ø8 9 bracci/mq
Lato B



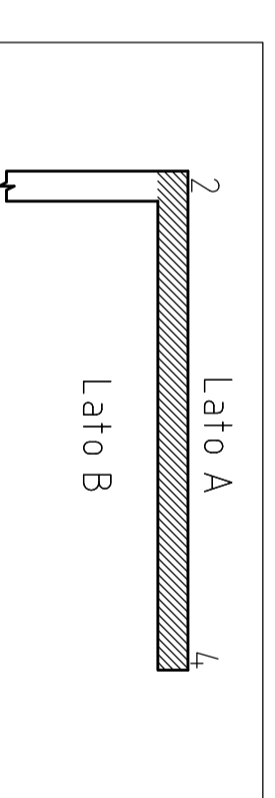
Ancoraggio diffusa verticale B

Ancoraggio diffusa verticale A

Ancoraggio diffusa orizzontale B

Ancoraggio diffusa orizzontale A

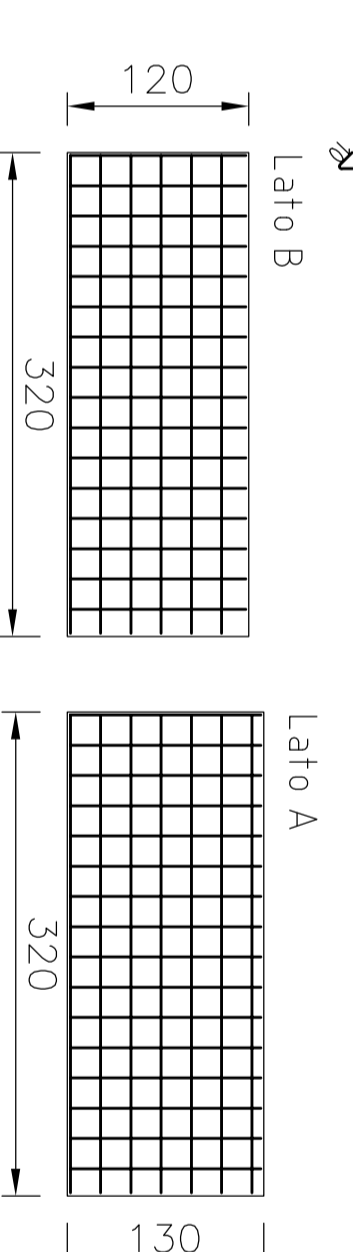
Planta di orientazione



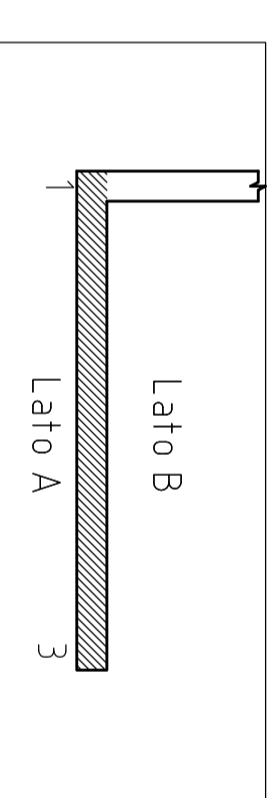
Parete 2-4
spessore 20 cm
disporre l'armatura orizzontale più vicina al cassero

Diffusa verticale B Ø10/20
Diffusa orizzontale B Ø10/20
Diffusa verticale A Ø10/20
Diffusa orizzontale A Ø10/20

Distanziatori Ø8 9 bracci/mq



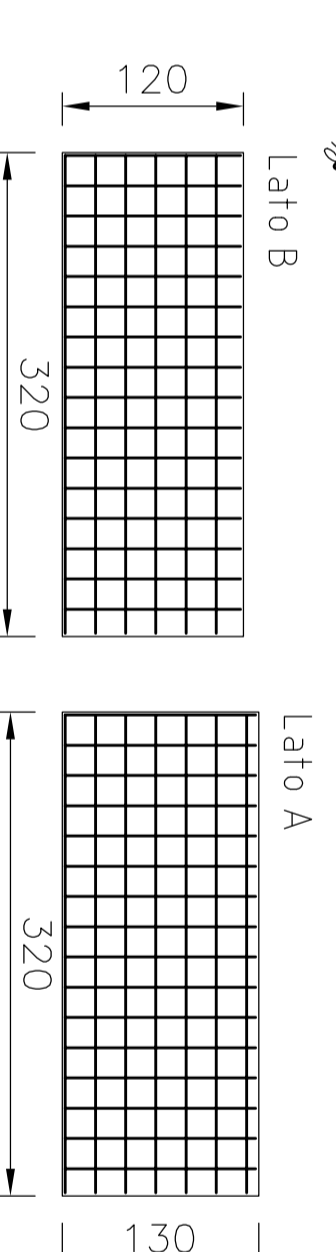
Planta di orientazione



Parete 1-3
spessore 20 cm
disporre l'armatura orizzontale più vicina al cassero

Diffusa verticale B Ø10/20
Diffusa orizzontale B Ø10/20
Diffusa verticale A Ø10/20
Diffusa orizzontale A Ø10/20

Distanziatori Ø8 9 bracci/mq



CALCESTRUZZO PER SOTTOFONDIZIONI
MARCA: Resilienza calce cementizia o 28 giorni. R_{td} ≥ 15,0 MPa
Cemento tipo: 325
Classe di esposizione ambientale: -

Comune di CHIOGGIA
Zona Sirtica 4
Via Montebellè 2 50
Tipo Costituzione: Analisi semplificata
D.P.C.M. 3274
e succ. modifiche/integrazioni
Classe di uso: II
qp = 2,15

CALCESTRUZZO PER FONDIZIONI E SETTI
Calcestruzzo classe C25/30
Resilienza calce cementizia o 28 giorni. R_{td} ≥ 20,0 MPa
Cemento tipo Portland classe 325
Rapporto max/min acqua/cemento: 0,60
Contenuto max. di cenere: 300 kg/m³ (cl. 2)
Classe di esposizione: S4 (Simp. 20, 19, 21, cl.)
finiture normali di compressione ammissibile nel conglomerato:
per spessore ≤ 100 mm: f_{cm} = 25,0 MPa
per spessore > 100 mm: f_{cm} = 23,0 MPa
per copie di spessore > 5,0 cm: f_{cm} = 20,0 MPa
finiture superficiali ammissibile nel conglomerato:
per spessore ≤ 100 mm: f_{cm} = 18,0 MPa
per copie di spessore > 5,0 cm: f_{cm} = 16,0 MPa
con venature di armatura o sigilli: f_{cm} = 16,0 MPa
Classe di esposizione ambientale: X2

ACCIAIO IN BARRE PER CEMENTO ARMATO
Tipo di acciaio: B500C od ottenuto migliorata, certificato ad origine:
f_{yk} = 450 MPa
f_{tk} = 540 MPa
Tensione caratteristica di snervamento: f_{yk} ± f_{yk,m}
Tensione caratteristica di rottura: f_{tk} ± f_{tk,m}
Rapporti di dilatazione: (f_{yk}/f_{yk,m}) ≥ 1,25
(f_{tk}/f_{tk,m}) ≥ 1,25
Allungamento: (ε_{yk}) ≥ 2,15%

ACCIAIO IN RETI E TRALUCI ELETTROSALDATI
Tipo di acciaio: B500C od ottenuta migliorata, certificato ad origine:
f_{yk} = 450 MPa
f_{tk} = 540 MPa
Tensione caratteristica di snervamento: f_{yk} ± f_{yk,m}
Tensione caratteristica di rottura: f_{tk} ± f_{tk,m}
Rapporti di dilatazione: (f_{yk}/f_{yk,m}) ≥ 1,25
(f_{tk}/f_{tk,m}) ≥ 1,25
Allungamento: (ε_{yk}) ≥ 2,15%

PRESCRIZIONI TECNICHE PER LE ARMATURE:

Diametro [mm]	Ø8	Ø10	Ø12	Ø14	Ø16	Ø18	Ø20	Ø22	Ø24	Ø25
Somposizione minimo [cm]	50	60	70	80	100	110	130	150	150	150
per barre e nei cassero:										
Diametro piegatura barre	2Ø						4Ø		5Ø	

Note:
1- Prevedere legature robuste
2- Spalle di collegamento per armature fuori in c.a.: Ø8/1mq (salvo diverso indicazioni)

NOTE & PRESCRIZIONI
- La classe di esposizione del calcestruzzo dovrà essere confermata dallo D.U.L.
- Le posizioni degli scordili e le relative formattorie devono essere conforme in fase esecutiva dallo D.U.L.L. e devono essere tali da non pregiudicare la resistenza meccanica delle strutture portanti.
- Tutte le misure devono essere verificate sul posto e confrontate con gli eadotti ordinatori, in caso di difformità, dubbi o inesattezze omissive in D.U.L.L.

PRESCRIZIONI DURABILITA' C25 (UNI 11194 - UNI EN206 - Eurocodice 2)

Classe di esposizione	A/C	Classe di consistenza min. di cemento (Simp. mm)	tipo e dosaggio min. di cemento	Diametro max. aggregati	Copertura	Zone di applicazione
X2	0,80	S4 (160-210)	CEM II-L/41-42,5R 300 kg/m ³	25 mm	40 mm	FONDIZIONI E SETTI-C 25/30



CITTA' DI CHIOGGIA
Provvisoria di VENEZIA

Settore LAVORI PUBBLICI

PROGETTO ESECUTIVO CUP: 197H14001250004 CODICE INTERVENTO: IP - 01

INTERVENTO INFRASTRUTTURALE PRESSO IL MERCATO ORTORUTTICOLO DI BRONDOLO

TAVOLA CARPENTERIA FOSSE IN C.A.

RESPONSABILE TECNICO: Ing. STEFANO PENZO
PROGETTISTI: Ing. LUCIO NARETTI
COLLABORATORI TECNICI: geom. DANIELE BERGO

COORDINATORE GENERALE: dr.ssa. prog. M. CRISTINA FOGIO

ESECUTORE: **MOLTIPIANTATI**
Via S. Maria Maddalena 11, 30100 Padova
Tel. 049 8751111 Fax 049 8751111
E-mail: info@moltipiantati.it

SCALE: 1:50
DATA: APRILE 2017
FOLIO: 00